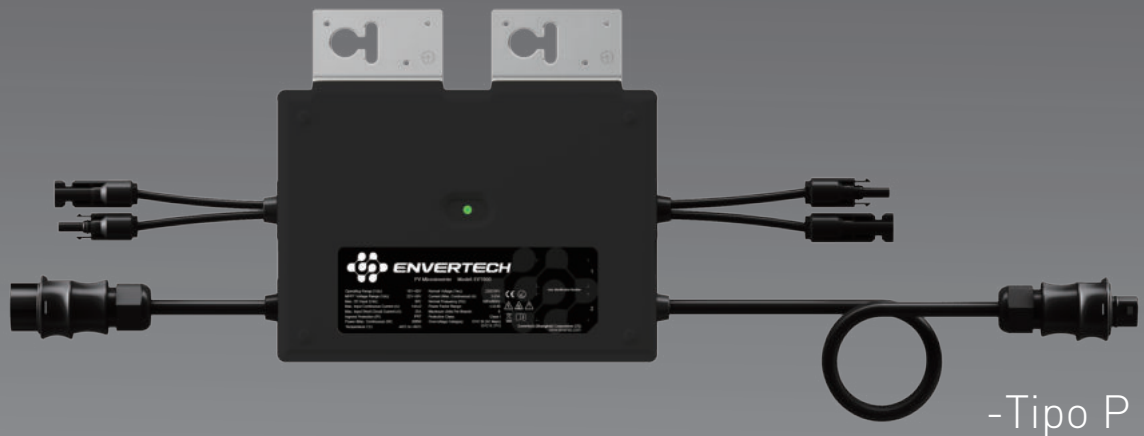


Microinversor

EVT1000

Conectado a dos paneles



-Tipo P



SEGURIDAD

Bajo voltaje de CC.



CALIDAD

Componentes seleccionados de marcas de clase mundial.



OPTIMIZACIÓN

MPPT individual para cada módulo.



FLEXIBILIDAD

Se adapta a cualquier tamaño de sistema y optimiza el espacio.



PLUG & PLAY

Diseño de mano a mano, menos complementos e instalación rápida.



15 AÑOS

Larga vida útil de 25 años; hasta 20 años de garantía.



INTELIGENTE*

Monitoreo inteligente en línea a nivel de módulo.

Inteligente*: los dispositivos de monitoreo inteligente son opcionales a un costo adicional.



Dispositivo de monitoreo EVB300

Se comunica con microinversores Envertech y permite a los usuarios administrar los sistemas de forma digital inteligente.

FICHA TÉCNICA

Modelo

EVT1000

Datos de Entrada (CC)

Rango de Potencia de Entrada Recomendado (STC)	(250W-650W+)*2
Máx. CC de Entrada (V)	60V
Corriente de cortocircuito de entrada máxima (A)	25A
Rango de Operación (V)	16V-60V
Corriente de entrada continua máxima (A)	18A*2
Rango de Voltaje MPPT (V)	22V-50V

Datos de Salida (CA)

Voltaje Normal (Vac)	220V/230V
Rango de Voltaje (Vac)	189-260V
Corriente (Máx. continua) (A)	4.55A
Frecuencia (Hz)	50Hz/60Hz
Rango de Frecuencia (Hz)	47.5-52.5Hz/57.5Hz-62.5Hz
Potencia (Máx. continua) (W)	1000W
Factor de Potencia /Nominal (predeterminado)	+/-0.90
Distorsión Armónica Total	<3%
Unidades Máximas Por Ítem (Cable 12AWG)	5 Unidades

Eficiencia

Eficiencia Máxima	96.8%
Eficiencia MPPT	99.9%
Consumo Nocturno de Energía	<100mW

Características

Comunicación	PLCC (Comunicación de Portador de Línea Eléctrica)
Conformidad	LVD 2014/35/EU, EMC 2014/30/EU, RED 2014/53/EU, ROHS, REACH, EN 50549-1/10, IEC 62116&IEC 61727, VDE-AR-N 4105, VFR 2019, UTE C15-712-1, DIN VDE V 0126-1-1, C10/11, TOR, NC-RfG, NA/EEA-NE7 - CH 2020, NTS
Garantía	15 Años (20 años opcional)

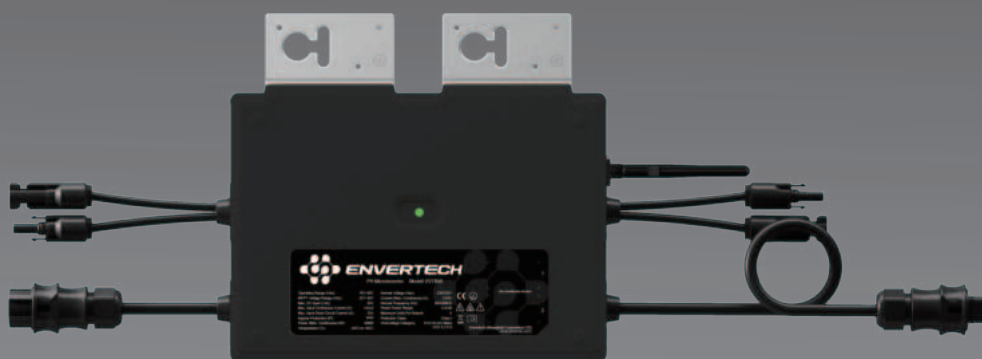
Otros

Protección de Ingreso (IP)	IP 67
Clase Protectora	Clase I
Temperatura (°C)	-40°C a +65°C
Humedad Relativa	0% - 98%
Categoría de Sobrevoltaje	OVC III (AC Main), OVC II (PV)
Aislamiento del Inversor	☑ Aislamiento de alta frecuencia
Peso	4.1kg
Dimensiones	264mm*194mm*35.5mm

Microinversor

EVT1000

Conectado a dos paneles



-Tipo R



SEGURIDAD

Bajo voltaje de CC.



CALIDAD

Componentes seleccionados de marcas de clase mundial.



MONITOREO

WiFi incorporado o dispositivo* de monitoreo adicional disponible.



FLEXIBILIDAD

Se adapta a cualquier tamaño de sistema y optimiza el espacio.



PLUG & PLAY

Diseño de mano a mano, menos complementos e instalación rápida.



15 AÑOS

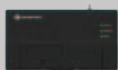
Larga vida útil de 25 años; hasta 20 años de garantía.



NIVEL DE MÓDULO

Optimización y monitoreo a nivel de módulo.

Dispositivo de monitoreo*: Los dispositivos de monitoreo son opcionales a un costo adicional.



Monitoreo

Permite a los usuarios administrar los sistemas de manera digital inteligente a través de PLCC o Wifi integrado.



ENVERTECH

www.envertec.com

FICHA TÉCNICA

Modelo

EVT1000

Datos de Entrada (CC)

Rango de Potencia de Entrada Recomendado (STC)	(250W-650W+)*2
Máx. CC de Entrada (V)	60V
Corriente de cortocircuito de entrada máxima (A)	25A
Rango de Operación (V)	16V-60V
Corriente de entrada continua máxima (A)	18A*2
Rango de Voltaje MPPT (V)	22V-50V

Datos de Salida (CA)

Voltaje Normal (Vac)	220V/230V
Rango de Voltaje (Vac)	189-260V
Corriente (Máx. continua) (A)	4.55A
Frecuencia (Hz)	50Hz/60Hz
Rango de Frecuencia (Hz)	47.5-52.5Hz/57.5Hz-62.5Hz
Potencia (Máx. continua) (W)	1000W
Factor de Potencia /Nominal (predeterminado)	+/-0.90
Distorsión Armónica Total	<3%
Unidades Máximas Por Ítem (Cable 12AWG)	5 Unidades

Eficiencia

Eficiencia Máxima	96.8%
Eficiencia MPPT	99.9%
Consumo Nocturno de Energía	< 100mW

Características

Comunicación	PLCC (Comunicación de Portador de Línea Eléctrica) / Wi-Fi
Conformidad	LVD 2014/35/EU, EMC 2014/30/EU, RED 2014/53/EU, ROHS, REACH, EN 50549-1/10, IEC 62116&IEC 61727, VDE-AR-N 4105, VFR 2019, UTE C15-712-1, DIN VDE V 0126-1-1, C10/11, TOR, NC-RIG, NA/EEA-NE7 - CH 2020, NTS
Garantía	15 Años (20 años opcional)

Otros

Protección de Ingreso (IP)	IP 67
Clase Protectora	Clase I
Temperatura (°C)	-40°C a +65°C
Humedad Relativa	0% - 98%
Categoría de Sobrevoltaje	OVC III (AC Main), OVC II (PV)
Aislamiento del Inversor	☑ Aislamiento de alta frecuencia
Peso	4.1kg
Dimensiones	264mm*194mm*35.5mm

Microinversor

EVT1000

Conectado a dos paneles



-Tipo B



SEGURIDAD

Bajo voltaje de CC.



CALIDAD

Componentes seleccionados de marcas de clase mundial.



MONITOREO

WiFi incorporado o dispositivo* de monitoreo adicional disponible.



FLEXIBILIDAD

Se adapta a cualquier tamaño de sistema y optimiza el espacio.



PLUG & PLAY

No se requiere tapa final. Perfecto para balcón o jardín.



15 AÑOS

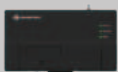
Larga vida útil de 25 años; hasta 20 años de garantía.



NIVEL DE MÓDULO

Optimización y monitoreo a nivel de módulo.

Dispositivo de monitoreo*: Los dispositivos de monitoreo son opcionales a un costo adicional.



Monitoreo

Permite a los usuarios administrar los sistemas de manera digital inteligente a través de PLCC o Wifi integrado.



ENVERTECH

www.envertec.com

FICHA TÉCNICA

Modelo

EVT1000

Datos de Entrada (CC)

Rango de Potencia de Entrada Recomendado (STC)	(250W-650W+)*2
Máx. CC de Entrada (V)	60V
Corriente de cortocircuito de entrada máxima (A)	25A
Rango de Operación (V)	16V-60V
Corriente de entrada continua máxima (A)	18A*2
Rango de Voltaje MPPT (V)	22V-50V

Datos de Salida (CA)

Voltaje Normal (Vac)	220V/230V
Rango de Voltaje (Vac)	189-260V
Corriente (Máx. continua) (A)	4.55A
Frecuencia (Hz)	50Hz/60Hz
Rango de Frecuencia (Hz)	47.5-52.5Hz/57.5Hz-62.5Hz
Potencia (Máx. continua) (W)	1000W
Factor de Potencia /Nominal (predeterminado)	+/-0.90
Distorsión Armónica Total	< 3%
Unidades Máximas Por Ítem (Cable 12AWG)	N/A

Eficiencia

Eficiencia Máxima	96.8%
Eficiencia MPPT	99.9%
Consumo Nocturno de Energía	< 100mW

Características

Comunicación	PLCC (Comunicación de Portador de Línea Eléctrica) / Wi-Fi
Conformidad	LVD 2014/35/EU, EMC 2014/30/EU, RED 2014/53/EU, ROHS, REACH, EN 50549-1/10, IEC 62116&IEC 61727, VDE-AR-N 4105, VFR 2019, UTE C15-712-1, DIN VDE V 0126-1-1, C10/11, TOR, NC-RfG, NA/EEA-NE7 - CH 2020, NTS
Garantía	15 Años (20 años opcional)

Otros

Protección de Ingreso (IP)	IP 67
Clase Protectora	Clase I
Temperatura (°C)	-40°C a +65°C
Humedad Relativa	0% - 98%
Categoría de Sobrevoltaje	OVC III (AC Main), OVC II (PV)
Aislamiento del Inversor	☑ Aislamiento de alta frecuencia
Peso	3.7kg
Dimensiones	264mm*194mm*35.5mm