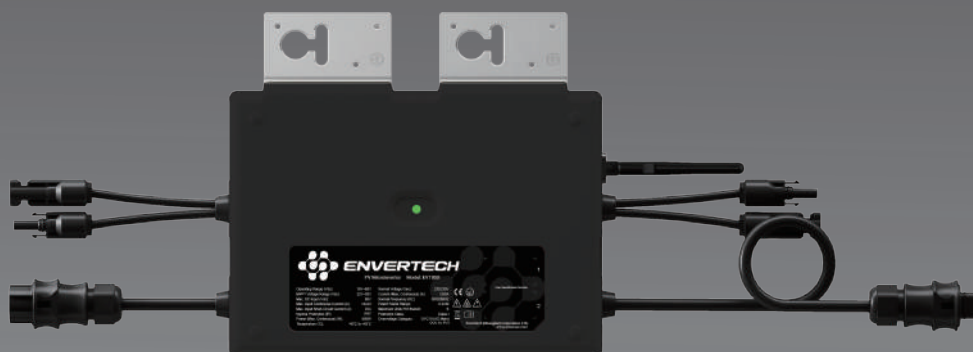


# EVT600/ EVT800/ EVT1000

Connecté à deux panneaux



-Type R



**SÛR**

Basse tension continue



**QUALITÉ**

Composants sélectionnés  
parmi des marques de  
classe mondiale.



**SURVEILLANCE**

Wi-Fi intégré ou dispositif  
de surveillance  
supplémentaire\*  
disponible.



**FLEXIBILITÉ**

S'adapte à n'importe quelle  
taille de système et  
optimise l'espace.



**PLUG & PLAY**

Conception main dans la  
main, moins de modules  
complémentaires et  
installation rapide.



**15 ANS**

Longue durée de vie de 25 ans ;  
jusqu'à 20 ans de garantie.



**NIVEAU DES  
MODULES**

Surveillance intelligente en  
ligne au niveau  
du module.

Dispositif de surveillance\*: les dispositifs de surveillance sont en option moyennant des frais supplémentaires.



## Surveillance

Permet aux utilisateurs de gérer les systèmes de  
manière numérique intelligente via PLCC/WIFI.

# FICHE DE DONNÉES

Modèle	EVT600	EVT800	EVT1000
<b>Données d'entrée (CC)</b>			
Plage de puissance d'entrée recommandée (STC)	(180W-550W+) *2	(180W-550W+) *2	(250W-650W+)*2
Entrée CC max.[V]	60V	60V	60V
Courant de court-circuit d'entrée maximal (A)	25A	25A	25A
Plage de fonctionnement (V)	16V-60V	16V-60V	16V-60V
Courant d'entrée continu maximal (A)	14A*2	14A*2	18A*2
Plage de tension MPPT (V)	22V-50V	22V-50V	22V-50V
<b>Données de sortie (CA)</b>			
Tension normale (Vca)	220V/230V	220V/230V	220V/230V
Plage de tension (Vca)	189-260V	189-260V	189-260V
Courant (max. continu) (A)	2.72A	3.63A	4.55A
Fréquence (Hz)	50Hz/60Hz	50Hz/60Hz	50Hz/60Hz
Gamme de fréquences (Hz)	47.5-52.5Hz/57.5-62.5Hz	47.5-52.5Hz/57.5-62.5Hz	47.5-52.5Hz/57.5-62.5Hz
Puissance (max. continu) (W)	600W	800W	1000W
Facteur de puissance/nominal (par défaut)	+/-0.90	+/-0.90	+/-0.90
Distorsion harmonique totale	<3%	<3%	<3%
Nombre maximum d'unités par branche (câble 12 AWG)	8 Unités	6 Unités	5 Units
<b>Efficacité</b>			
Efficacité maximale	96.8%		
Efficacité MPPT	99.9%		
Consommation d'énergie nocturne	< 100mW		
<b>Caractéristiques</b>			
Communication	CPL [Courants Porteurs en Ligne] / WiFi		
Conformité	VDE-AR-N 4105, IEC/EN61000, IEC/EN62109-1/2, EN50549-1/2019, TOR 2019, C10/11:2019, CEI 0-21 UTE C15-712-1:2013, VFR 2019 ( Voir la fiche technique individuelle pour les certifications de produits spécifiques )		
Garantie	15 ans (20 ans en option)		
<b>Autres</b>			
Indice de protection (IP)	IP 67		
Classe de protection	Classe I		
Température (°C)	-40°C à +65°C		
Humidité relative	0% - 98%		
Catégorie de surtension	OVC III [CA principal], OVC II [PV]		
Isolement de l'onduleur	<input checked="" type="checkbox"/> Haute fréquence isolée		
Poids	4.1kg		
Dimensions (L*H*P)	264mm*194mm*35.5mm		