

EVT1000

Connecté à deux panneaux



-Type P



SÛR

Basse tension continue



QUALITÉ

Composants sélectionnés
parmi des marques de
classe mondiale.



SURVEILLANCE

Wi-Fi intégré ou dispositif
de surveillance
supplémentaire*
disponible.



FLEXIBILITÉ

S'adapte à n'importe quelle
taille de système et
optimise l'espace.



PLUG & PLAY

Conception main dans la
main, moins de modules
complémentaires et
installation rapide.



15 ANS

Longue durée de vie de 25 ans ;
jusqu'à 20 ans de garantie.



**NIVEAU DES
MODULES**

Surveillance intelligente en
ligne au niveau
du module.

Dispositif de surveillance*: les dispositifs de surveillance sont en option moyennant des frais supplémentaires.



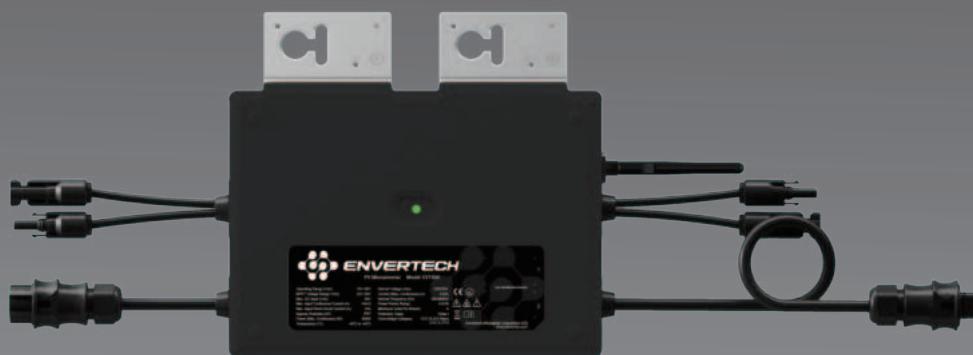
Surveillance

Permet aux utilisateurs de gérer les systèmes de
manière numérique intelligente via PLCC/WIFI.

Modèle	EVT1000
Données d'entrée (CC)	
Plage de puissance d'entrée recommandée (STC)	(250W-650W+)*2
Entrée CC max.(V)	60V
Courant de court-circuit d'entrée maximal (A)	25A
Plage de fonctionnement (V)	16V-60V
Courant d'entrée continu maximal (A)	18A*2
Plage de tension MPPT (V)	22V-50V
Données de sortie (CA)	
Tension normale (Vca)	220V-230V
Plage de tension (Vca)	189-260V
Courant (max. continu) (A)	4.55A
Fréquence (Hz)	50Hz/60Hz
Gamme de fréquences (Hz)	47.5-52.5Hz/57.5-62.5Hz
Puissance (max. continu) (W)	1000W
Facteur de puissance /nominal (par défaut)	+/-0.90
Distorsion harmonique totale	< 3%
Nombre maximum d'unités par branche (câble 12 AWG)	5 Unités
Efficacité	
Efficacité maximale	96.8%
Efficacité MPPT	99.9%
Consommation d'énergie nocturne	< 100mW
Caractéristiques	
Communication	CPL (Courants Porteurs en Ligne)
Conformité	LVD 2014/35/EU, EMC 2014/30/EU, RED 2014/53/EU, ROHS, WEEE, REACH, EN 50549-1/10, IEC 62116&IEC 61727, VDE-AR-N 4105, VFR 2019, UTE C15-712-1, DIN VDE V 0126-1-1, C10/11, TOR, CEI 0-21, NC-RfG, NA/EEA-NE7 - CH 2020, NTS
Garantie	15 ans (20 ans en option)
Autres	
Indice de protection (IP)	IP 67
Classe de protection	Classe I
Température (°C)	-40°C à +65°C
Humidité relative	0% - 98%
Catégorie de surtension	OVC III (CA principal), OVC II (PV)
Isolement de l'onduleur	☑ Haute fréquence isolée
Poids	4.1kg
Dimensions (L*H*P)	264mm*194mm*35.5mm

EVT1000

Connecté à deux panneaux



-Type R



SÛR

Basse tension continue



QUALITÉ

Composants sélectionnés
parmi des marques de
classe mondiale.



SURVEILLANCE

Wi-Fi intégré ou dispositif
de surveillance
supplémentaire*
disponible.



FLEXIBILITÉ

S'adapte à n'importe quelle
taille de système et
optimise l'espace.



PLUG & PLAY

Conception main dans la
main, moins de modules
complémentaires et
installation rapide.



15 ANS

Longue durée de vie de 25 ans ;
jusqu'à 20 ans de garantie.



**NIVEAU DES
MODULES**

Surveillance intelligente en
ligne au niveau
du module.

Dispositif de surveillance*: les dispositifs de surveillance sont en option moyennant des frais supplémentaires.



Surveillance

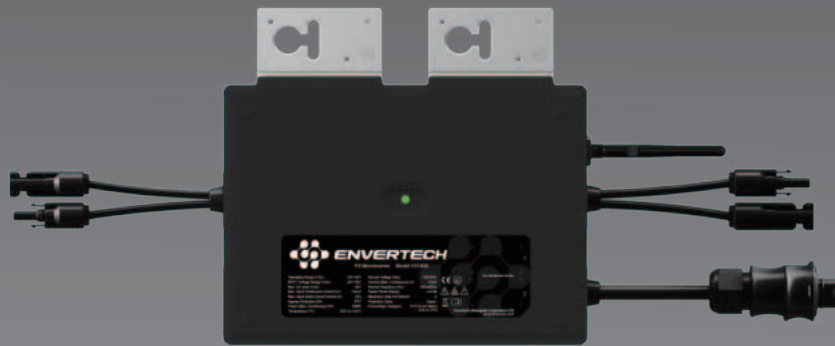
Permet aux utilisateurs de gérer les systèmes de
manière numérique intelligente via PLCC/WIFI.

FICHE DE DONNÉES

Modèle	EVT1000
Données d'entrée (CC)	
Plage de puissance d'entrée recommandée (STC)	(250W-650W+)*2
Entrée CC max.(V)	60V
Courant de court-circuit d'entrée maximal (A)	25A
Plage de fonctionnement (V)	16V-60V
Courant d'entrée continu maximal (A)	18A*2
Plage de tension MPPT (V)	22V-50V
Données de sortie (CA)	
Tension normale (Vca)	220V-230V
Plage de tension (Vca)	189-260V
Courant (max. continu) (A)	4.55A
Fréquence (Hz)	50Hz/60Hz
Gamme de fréquences (Hz)	47.5-52.5Hz/57.5-62.5Hz
Puissance (max. continu) (W)	1000W
Facteur de puissance /nominal (par défaut)	+/-0.90
Distorsion harmonique totale	<3%
Nombre maximum d'unités par branche (câble 12 AWG)	5 Unités
Efficacité	
Efficacité maximale	96.8%
Efficacité MPPT	99.9%
Consommation d'énergie nocturne	<100mW
Caractéristiques	
Communication	CPL (Courants Porteurs en Ligne) / WiFi
Conformité	LVD 2014/35/EU, EMC 2014/30/EU, RED 2014/53/EU, ROHS, WEEE, REACH, EN 50549-1/10, IEC 62116&IEC 61727, VDE-AR-N 4105, VFR 2019, UTE C15-712-1, DIN VDE V 0126-1-1, C10/11, TOR, CEI 0-21, NC-RfG, NA/EEA-NE7 - CH 2020, NTS
Garantie	15 ans (20 ans en option)
Autres	
Indice de protection (IP)	IP 67
Classe de protection	Classe I
Température (°C)	-40°C à +65°C
Humidité relative	0% - 98%
Catégorie de surtension	OVC III (CA principal), OVC II (PV)
Isolement de l'onduleur	☑ Haute fréquence isolée
Poids	4.1kg
Dimensions (L*H*P)	264mm*194mm*35.5mm

EVT1000

Connecté à deux panneaux



-Type B



SÛR

Basse tension continue



QUALITÉ

Composants sélectionnés
parmi des marques de
classe mondiale.



SURVEILLANCE

Wi-Fi intégré ou dispositif
de surveillance
supplémentaire*
disponible.



FLEXIBILITÉ

S'adapte à n'importe quelle
taille de système et
optimise l'espace.



PLUG & PLAY

Aucun embout requis.
Idéal pour balcon ou jardin.



15 ANS

Longue durée de vie de 25 ans ;
jusqu'à 20 ans de garantie.



**NIVEAU DES
MODULES**

Surveillance intelligente en
ligne au niveau
du module.

Dispositif de surveillance*: les dispositifs de surveillance sont en option moyennant des frais supplémentaires.



Surveillance

Permet aux utilisateurs de gérer les systèmes de
manière numérique intelligente via PLCC/WIFI.

FICHE DE DONNÉES

Modèle	EVT1000
Données d'entrée (CC)	
Plage de puissance d'entrée recommandée (STC)	(250W-650W+)*2
Entrée CC max.(V)	60V
Courant de court-circuit d'entrée maximal (A)	25A
Plage de fonctionnement (V)	16V-60V
Courant d'entrée continu maximal (A)	18A*2
Plage de tension MPPT (V)	22V-50V
Données de sortie (CA)	
Tension normale (Vca)	220V-230V
Plage de tension (Vca)	189-260V
Courant (max. continu) (A)	4.55A
Fréquence (Hz)	50Hz/60Hz
Gamme de fréquences (Hz)	47.5-52.5Hz/57.5-62.5Hz
Puissance (max. continu) (W)	1000W
Facteur de puissance /nominal (par défaut)	+/-0.90
Distorsion harmonique totale	< 3%
Nombre maximum d'unités par branche (câble 12 AWG)	N/A
Efficacité	
Efficacité maximale	96.8%
Efficacité MPPT	99.9%
Consommation d'énergie nocturne	< 100mW
Caractéristiques	
Communication	CPL (Courants Porteurs en Ligne) / WiFi
Conformité	LVD 2014/35/EU, EMC 2014/30/EU, RED 2014/53/EU, ROHS, WEEE, REACH, EN 50549-1/10, IEC 62116&IEC 61727, VDE-AR-N 4105, VFR 2019, UTE C15-712-1, DIN VDE V 0126-1-1, C10/11, TOR, CEI 0-21, NC-RfG, NA/EEA-NE7 - CH 2020, NTS
Garantie	15 ans (20 ans en option)
Autres	
Indice de protection (IP)	IP 67
Classe de protection	Classe I
Température (°C)	-40°C à +65°C
Humidité relative	0% - 98%
Catégorie de surtension	OVC III (CA principal), OVC II (PV)
Isolement de l'onduleur	☑ Haute fréquence isolée
Poids	3.7kg
Dimensions (L*H*P)	264mm*194mm*35.5mm