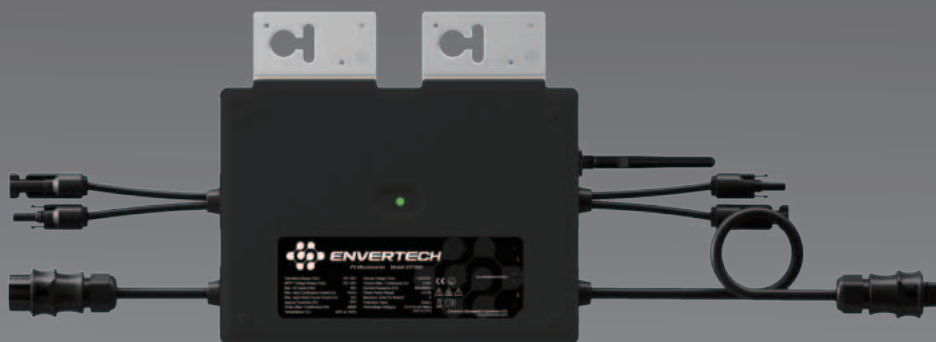


EVT1000

Podłączone do jednego panelu



-Typ R



BEZPIECZNE

Niskie napięcie DC.



JAKOŚĆ

Komponenty wybierane od marek światowej klasy.



MONITOROWANIE

Wbudowane WiFi lub dostępne dodatkowe urządzenie monitorujące.



ELASTYCZNOŚĆ

Dostosowuje się do systemu dowolnej wielkości i optymalizuje przestrzeń.



PLUG & PLAY

Nie wymaga zaślepki. Idealne do instalacji na balkonie lub w ogrodzie.



15 LAT Długa

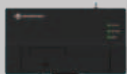
25-letnia żywotność; opcjonalna gwarancja do 20 lat.



POZIOM MODUŁU

Optymalizacja i monitorowanie na poziomie modułu.

Urządzenie monitorujące*: Urządzenia monitorujące są opcjonalne i wymagają dodatkowej opłaty.



Monitorowanie

umożliwia użytkownikom inteligentne zarządzanie systemami w sposób cyfrowy za pośrednictwem PLCC lub wbudowanego Wi-Fi.



ENVERTECH

www.envertec.com

KARTA DANYCH

Model	EVT1000
Dane wejściowe (DC)	
Zalecany zakres mocy wejściowej (STC)	[250W-650W+]*2
Maksymalne napięcie wejściowe DC (V)	60V
Isc PV (maks. bezwzględne) (A)	25A
Zakres działania (V)	16V-60V
Maksymalny prąd wejściowy (A)	18A*2
Zakres napięcia MPPT (V)	22V-50V
Dane wyjściowe (AC)	
Napięcie normalne (Vac)	220V/230V
Zakres napięcia (Vac)	189-260V
Prąd (maksymalny ciągły) (A)	4.55A
Częstotliwość (Hz)	50Hz/60Hz
Zakres częstotliwości (Hz)	47.5-52.5Hz/57.5-62.5Hz
Moc (maksymalna ciągła) (W)	1000W
Współczynnik mocy/moc znamionowa (domyślna)	+/-0.90
Całkowite zniekształcenie harmoniczne	<3%
Maksymalna liczba jednostek na gałąź (kabel 12AWG)	5 Jednostek
Efektywność	
Maksymalna wydajność	96.8%
Sprawność MPPT	96.9%
Pobór mocy w nocy	<100mW
Cechy	
Komunikacja	PLCC (komunikacja za pośrednictwem linii energetycznych) / WiFi
Zgodność	VDE-AR-N 4105, IEC/EN61000, IEC/EN62109-1/2, EN50549-1/2019, TOR 2019, C10/11:2019, CEI 0-21 UTE C15-712-1:2013, VFR 2019
Gwarancja	15 lat [opcjonalnie 20 lat]
Inni	
Stopień ochrony (IP)	IP 67
Klasa ochronna	Klasa 1
Temperatura (°C)	-40°C to +65°C
Wilgotność względna	0% - 98%
Kategoria przepięcia	OVC III (AC Main), OVC II (PV)
Izolacja falownika	☑ Izolacja wysokiej częstotliwości
Waga	4.1kg
Wymiary (szer*wys*gł)	264mm*194mm*35.5mm